



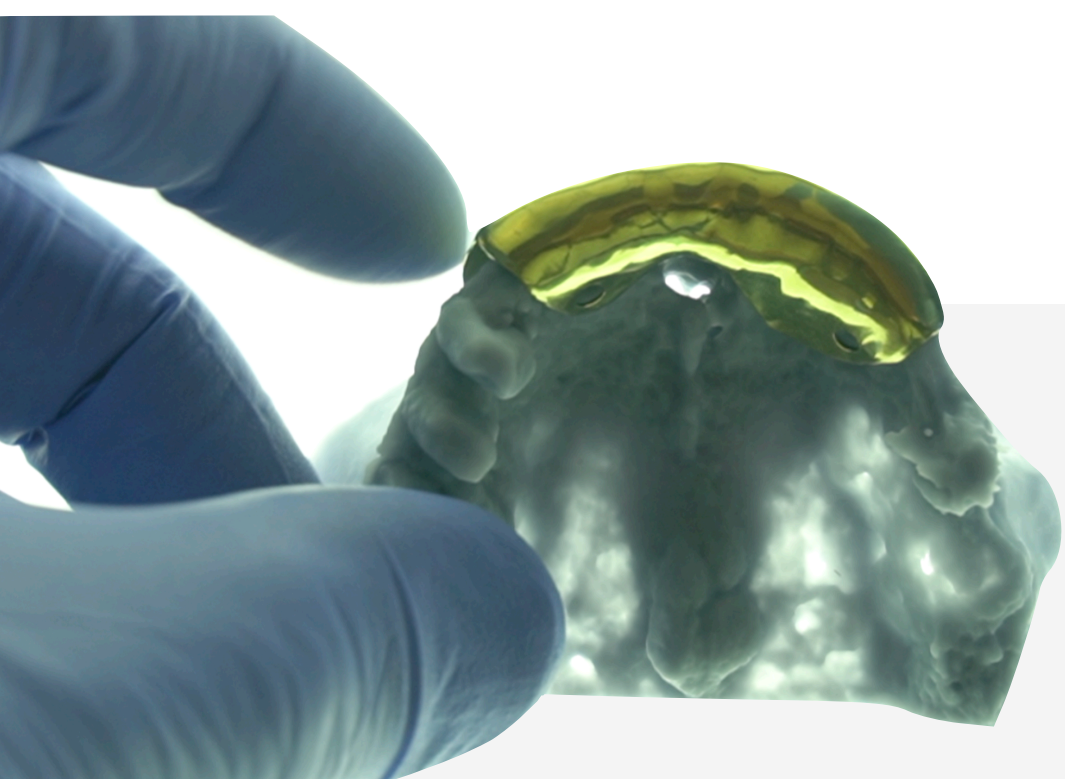
Dott. Fabio Perret



Dott. Erik D'Aprile

27-28 MARZO 2026

LA RIGENERAZIONE OCCLUSIVA DEI TESSUTI DURI E MOLLI NELL'ERA DIGITALE



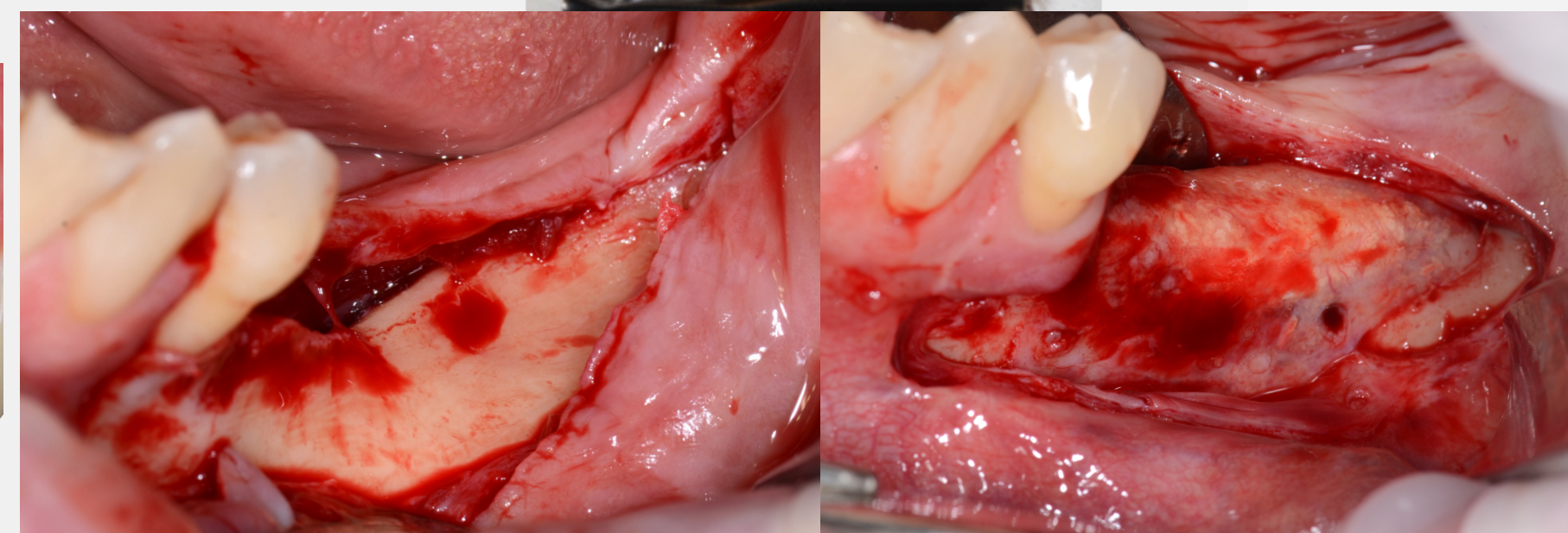
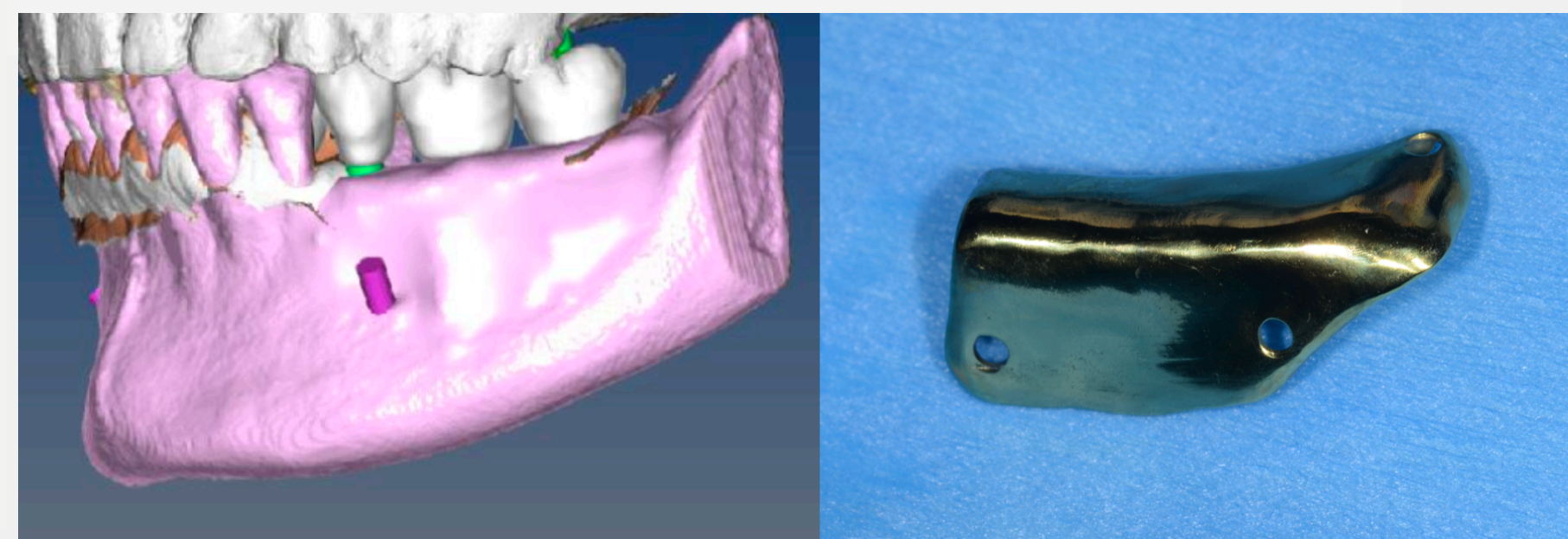
**Sede: Studio Dentistico Perret
Fraziono Quinçod, 21 – Challand Saint Anselme (AO)**

education
PERRET

IL CORSO

La presenza di difetti localizzati ossei e gengivali può complicare la terapia implantare, sia dal punto di vista funzionale che estetico. In questi casi l'odontoiatra deve essere in grado di considerare un approccio volto alla rigenerazione e alla salvaguardia dei tessuti duri e molli a lungo termine.

"Abbiamo strutturato questo corso full-immersion per permetterti di essere in grado di applicare Step-by-step le tecniche di Rigenerazione Occlusiva che consentono di incrementare il tessuto osseo e la gengiva aderente (White Layer Approach), ridurre i tempi operativi e prevenire le complicanze biologiche. Ti aspettiamo."



PROGRAMMA

Venerdì 27 marzo 2026 / ore 9-18
Rigenerazione Ossea Occlusiva

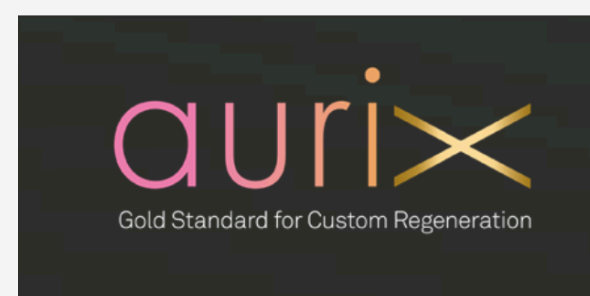
- Rigenerazione alveolare mediante utilizzo di cianoacrilati per uso interno.
- Implantologia e rigenerazione dei tessuti duri e molli con membrane riassorbibili e non.
- Terapia rigenerativa in aree atrofiche con membrane preformate in titanio: il timing di trattamento dai casi semplici ai più complessi
- Le Barriere occlusive Customizzate per semplificare la chirurgia nei difetti estesi
- Chirurgia rigenerativa nel mascellare superiore e inferiore con protocolli minimamente invasivi (Re-live)

Sabato 28 marzo 2026 / ore 9-16,30
La gestione dei tessuti molli in implantologia e rigenerativa

- Prove pratiche su modello animale: il disegno dei lembi, tecniche di passivazione e di sutura
- Prove pratiche di modellazione di membrane in titanio, posizionamento implantare, utilizzo di cianoacrilati per uso interno, innesto di biomateriale
- La gestione delle complicanze
- Consegna attestati



PARTNERSHIPS



LA QUOTA DI ISCRIZIONE COMPRENDE:

- Il materiale necessario per le esercitazioni e le simulazioni
- I coffee break e i lunch durante il corso
- La cena tipica del venerdì sera
- L'attestato di partecipazione

Gli orari del corso saranno :

Venerdì 27 marzo dalle 9 alle 18

Sabato 28 marzo dalle 9 alle 16,30

Si raccomanda la massima puntualità

e di portare gli occhiali ingrandenti per la prova pratica

QUOTA DI ISCRIZIONE 2000€+ IVA

I posti sono limitati, le iscrizioni verranno accettate in ordine cronologico.

E' possibile iscriversi ONLINE su educationperret.com,

oppure via mail su info@educationperret.com,

oppure telefonando allo 0125 944001

STRUTTURE CONSIGLiate VICINE ALLO STUDIO PERRET

Hotel Le Soleil 0125 965204

Hotel Mont Nery 0125 944020

Casa Vacanze Le Bien Être 346 0665118

