



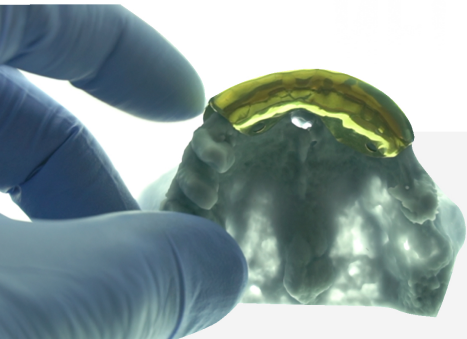
Dott. Fabio Perret



Dott. Erik D'Aprile

**15-16-17 OTTOBRE 2026**

# LA RIGENERAZIONE OCCLUSIVA DEI TESSUTI DURI E MOLLI NELL'ERA DIGITALE



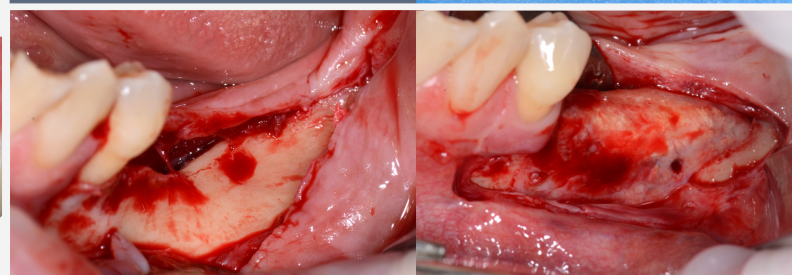
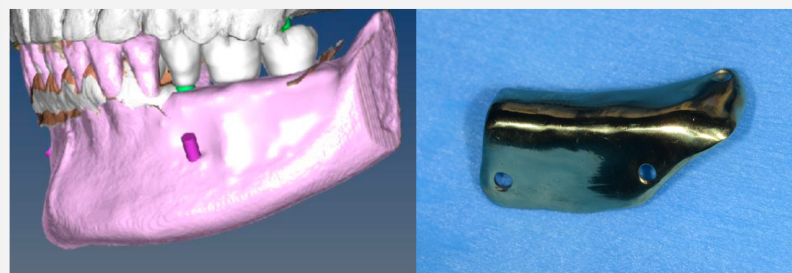
**Sede: Studio Dentistico Perret – Challand St Anselme (AO)  
Frazione Quinçod, 21**

education  
**PERRET**

# IL CORSO

La presenza di difetti localizzati ossei e gengivali può complicare la terapia implantare, sia dal punto di vista funzionale che estetico. In questi casi l'odontoiatra deve essere in grado di considerare un approccio volto alla rigenerazione e alla salvaguardia dei tessuti duri e molli a lungo termine.

*"Abbiamo strutturato questo corso full-immersion per permetterti di essere in grado, anche con l'ausilio della pianificazione digitale, di applicare Step-by-step le tecniche di Rigenerazione Occlusiva che consentono di incrementare il tessuto osseo e la gengiva aderente (White Layer Approach), ridurre i tempi operativi e prevenire le complicanze biologiche. Ti aspettiamo."*



# PROGRAMMA

Giovedì 15 ottobre 2026 / ore 9-18  
**Rigenerazione Ossea Occlusiva**

- Rigenerazione alveolare mediante utilizzo di cianoacrilati per uso interno.
- Rigenerazione 3D dei tessuti con membrane riassorbibili e non-riassorbibili.
- Modellazione di barriere occlusive in titanio preformate Regenplate® (prova pratica)
- Terapia rigenerativa in aree atrofiche.
- Smile Render e timing di trattamento dai casi semplici ai più complessi

Venerdì 16 ottobre 2026 / ore 9-18  
**La gestione dei tessuti molli in terapia rigenerativa**

- Chirurgia rigenerativa nel mascellare superiore e inferiore con protocolli minimamente invasivi (Re-live) e prova pratica su mandibola animale
- Casi studio di Rigenerazione Occlusiva
- La gestione delle complicanze

Sabato 17 ottobre 2026 / ore 9-13  
**Il progetto digitale in rigenerativa**

- Progettazione di Barriere occlusive Customizzate Aurix® per rigenerazione 3D nei difetti estesi e curvi (prova pratica su PC)

## PARTNERSHIPS



## LA QUOTA DI ISCRIZIONE COMPRENDE:

- Il materiale necessario per le esercitazioni e le simulazioni (portare occhialini e pc per le prove pratiche )
- I coffee break e i pranzi durante il corso
- La cena tipica del venerdì sera
- L'accesso gratuito al videocorso GBR 360° a partire dal momento dell'iscrizione (valore di 400 €)
- L'attestato di partecipazione

## QUOTA DI ISCRIZIONE 2400€+ IVA

I posti sono limitati, le iscrizioni verranno accettate in ordine cronologico.

E' possibile iscriversi ONLINE su [educationperret.com](http://educationperret.com),  
oppure via mail a [info@educationperret.com](mailto:info@educationperret.com),  
oppure telefonando allo 0125 944001

